



**Mercer**

Exceptional People Creating Bioproducts for a More Sustainable World

# Verhalten auf den Ladestellen

Thoralf Ziesmann

# Verhalten auf den Ladestellen

Persönliche Schutzausrüstung



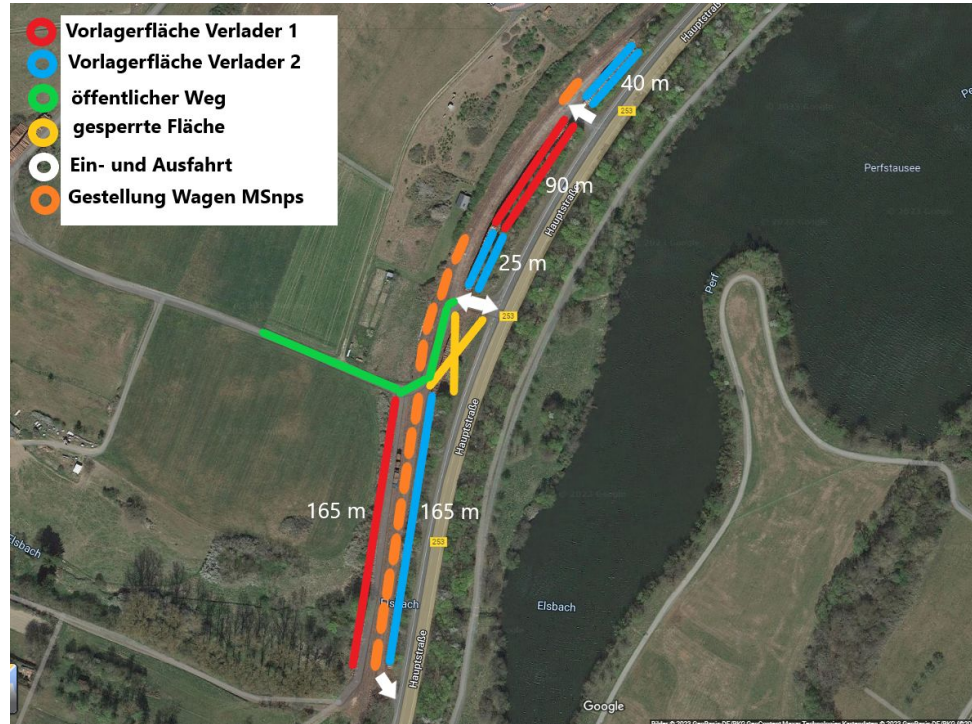
Beim Befahren der Ladestraße gilt die StVO!

Beschilderung ist zu beachten!



# Verhalten auf den Ladestellen

Karte Wallau



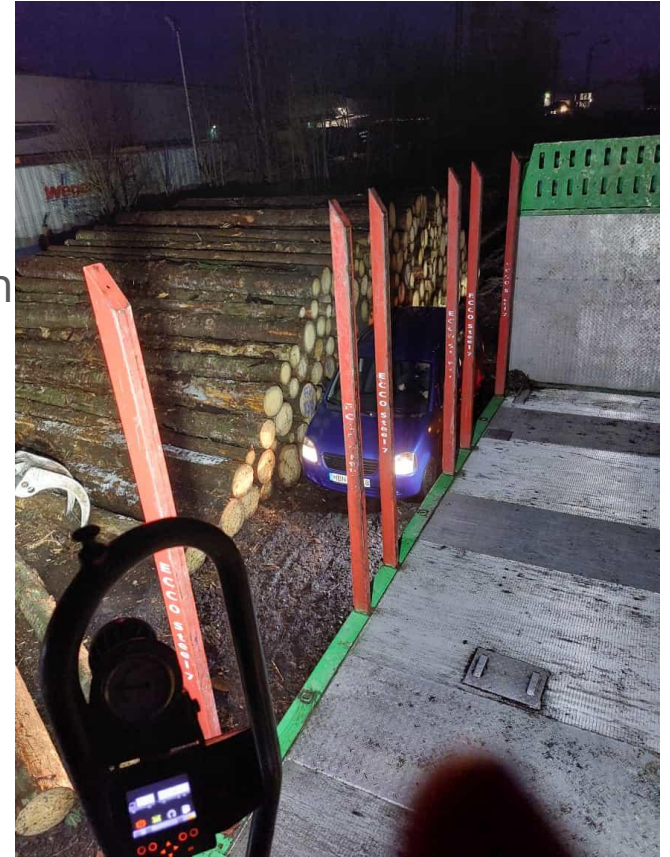
# Verhalten auf den Ladestellen

Mitdenken für Unbeteiligte

Absicherung der Ladestelle vor Unbefugten

Unbefugte **müssen** des Platzes verwiesen werden - bei Problemen

-> ☎ 110 (BPol)





# Verhalten auf den Ladestellen

## **Vor der Beladung:**

Ladestraße auf Verunreinigung oder Schäden begutachten

KEIN Vorlagern ohne vorige Anmeldung!

Beladung nur im Ladestraßenbereich, nicht unter Oberleitungen

## **Bei der Ladungssicherung:**

auf Nebengleise achten

nicht auf die Schienen treten

nicht in den Gleisen laufen

# Verhalten auf den Ladestellen

## nach der Beladung:

Beseitigung von Stämmen aus dem Gleisbereich

Abfegen der Wagen (auch unter den Stößen) immer in Richtung der Ladestraße

**gemeinsame** Ladungssicherungskontrolle mit dem Wagenmeister.

-> **Termine müssen abgestimmt werden –**

-> **ein Kran muss vor Ort bleiben**

LADEENDE ist erst wenn der Zug vom Wagenmeister übernommen wurde!



# Verhalten auf den Ladestellen

## **Wann kommt der Wagenmeister, wann wird rangiert?**

Bitte direkte Absprache mit den Wagenmeistern, Kontakte sind bei den Disponenten einzuholen

## **Was tun wenn mein Zug nicht da ist?**

08:00 - 17:00Uhr Zuständiger Disponent MH

17:00 - 08:00Uhr 24h Dispo des eingesetzten EVU

## **Welcher Wagentyp kommt?**

Rückfrage an den zuständigen Disponenten

# Verhalten auf den Ladestellen

bei unbefestigtem Untergrund:

druckverteilende Unterlage

unter die Stützen (Brett)





# Verhalten auf den Ladestellen

nach der Beladung:

Bruch- und Kappholz aus  
Gleis und von der Ladestraße  
entfernen



# Verhalten auf den Ladestellen

nach der Beladung:  
Abfegeplatz nutzen





# Verhalten auf den Ladestellen

Rinde und Holzreste im Gleisbereich



# Verhalten auf den Ladestellen

Müllablagerungen









# Verhalten auf den Ladestellen

Prellbock





# Verhalten auf den Ladestellen

kaputte Weiche





## Bei Problemen bitte Melden

---

Thoralf Ziesmann

+49 176 16 30 30 37